

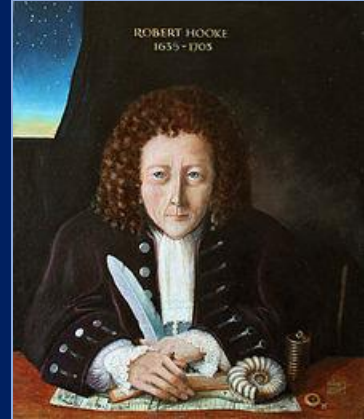
Z.Janssen
Lunetier allemand



A. Van LEEUWENHOEK
Scientifique néerlandais

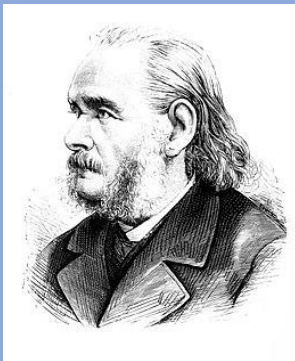


R. Hooke
Scientifique anglais



M.J. Schleiden

Botaniste allemand



R. Virchow
Médecin allemand



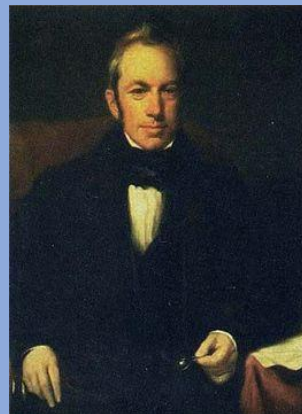
T.Schwann
Physiologiste allemand



R. Remak
embryologiste allemand



R. Brown
Chirurgien botaniste écossais



1590

1837

1852

1678

1857

1831

1665

1839

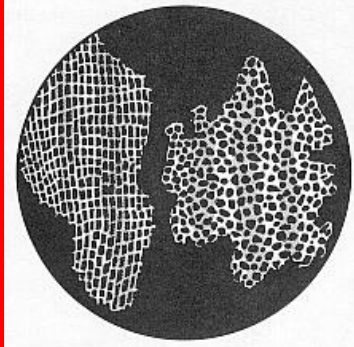
Premier microscope



Microscope à 1 lentille (gx300)

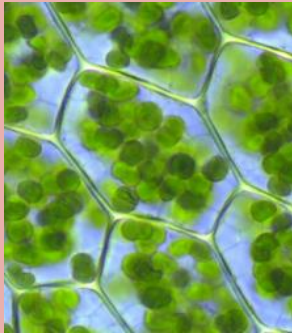


Terme de Cellules

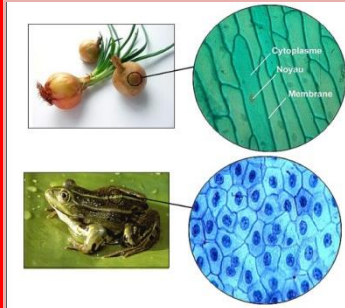


(liège)

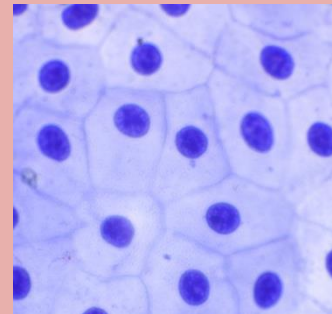
Les plantes sont faites de cellules



La cellule est l'unité du vivant



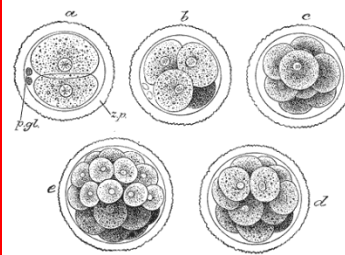
Les animaux sont faits de cellules



Noyau des cellules



Cellules issues de divisions



1590

1837

1831

1678

1857

1852

1665

1839

Légende des catégories

Nom / Portrait

Découverte/
inventions

Légende des catégories

Nom / Portrait

Découverte/
inventions

Légende des catégories

Nom / Portrait

Découverte/
inventions

Légende des catégories

Nom / Portrait

Découverte/
inventions

Légende des catégories

Nom / Portrait

Découverte/
inventions

Légende des catégories

Nom / Portrait

Découverte/
inventions

Etape 1

Jouer à Time
line.

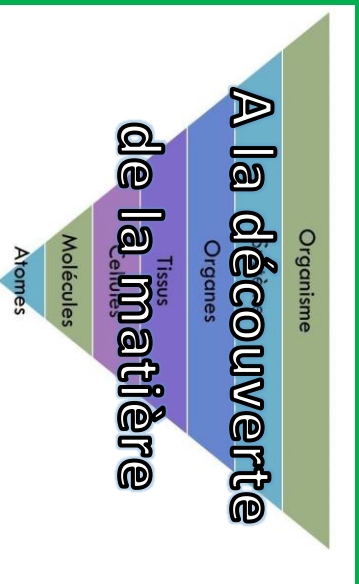
L'équipe
gagnante est
celle qui n'a
plus de cartes

Etape 2

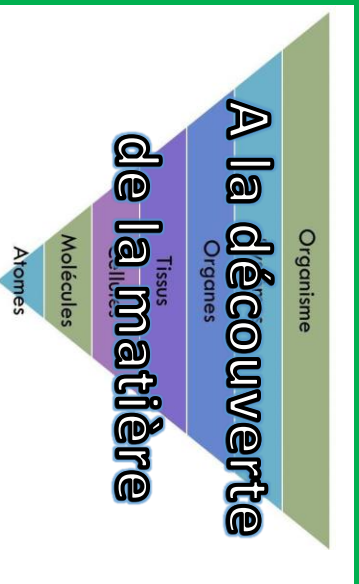
Ajouter les
dates sur l'axe

Etape 3

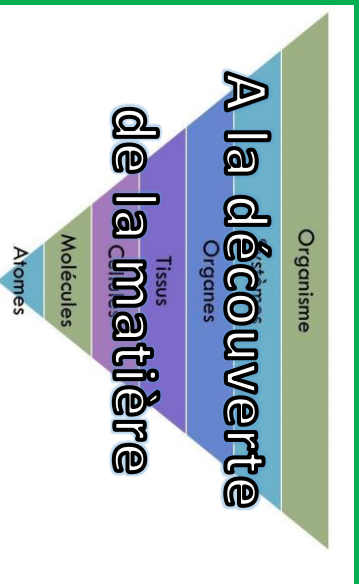
Prendre en
photo la
chronologie



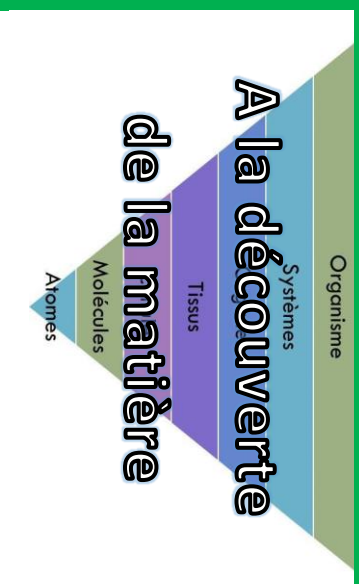
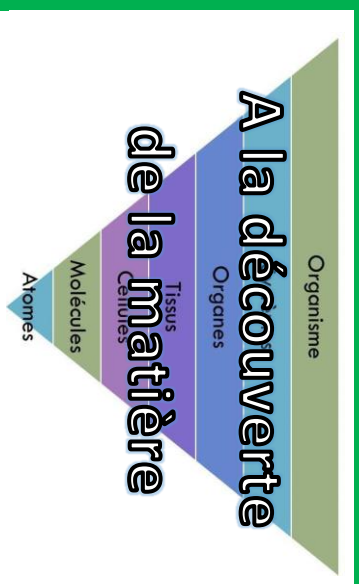
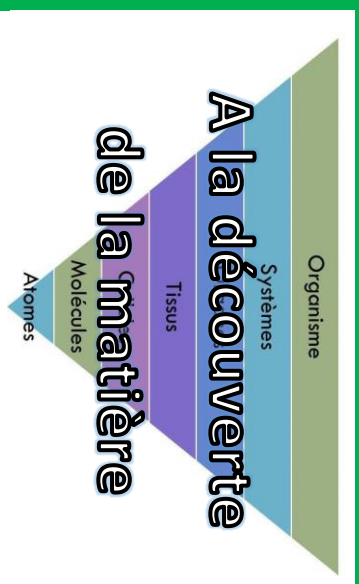
Etape 1

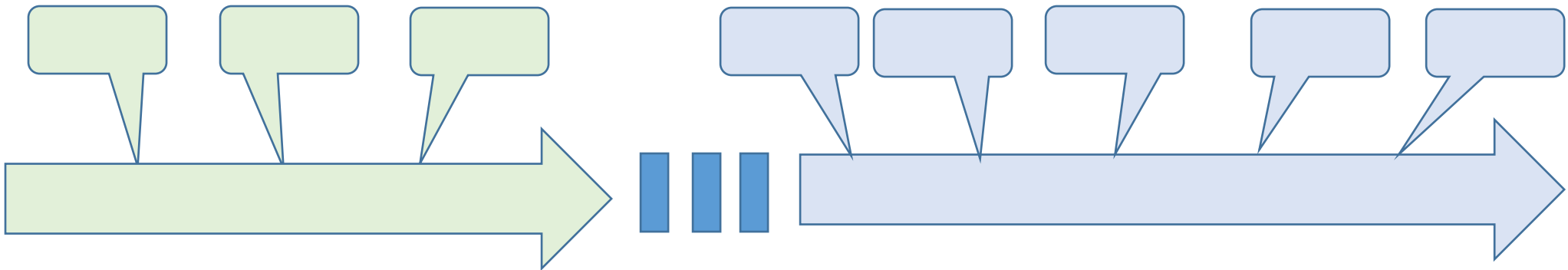


Etape 2



Etape 3





Règle du jeu :

Mise en route :

- ✓ On constitue des équipes de 3 élèves qui s'affrontent en duel.
- ✓ Les cartes sont distribuées face date cachée de manière équitable aux deux équipes
- ✓ L'équipe du plus jeune prend la première carte du tas et regarde la date : il positionne la carte sur la table et inscrit la date au-dessus au feutre .

Poursuite du jeu

- ✓ L'autre équipe tire la première carte de son tas et doit la placer avant, au même moment ou après la carte déjà positionnée.
- ✓ On vérifie la date au verso.
- ✓ Si le positionnement est bon, il laisse la carte
- ✓ Sinon il replace la carte en dessous de son tas.

Fin de la partie :

La première équipe qui n'a plus de cartes a gagné.

A faire une fois la partie finie

- ✓ Placer les cartes restantes de l'équipe perdante au bon endroit
- ✓ Rajoutez les dates sur l'axe
- ✓ Prendre en photo