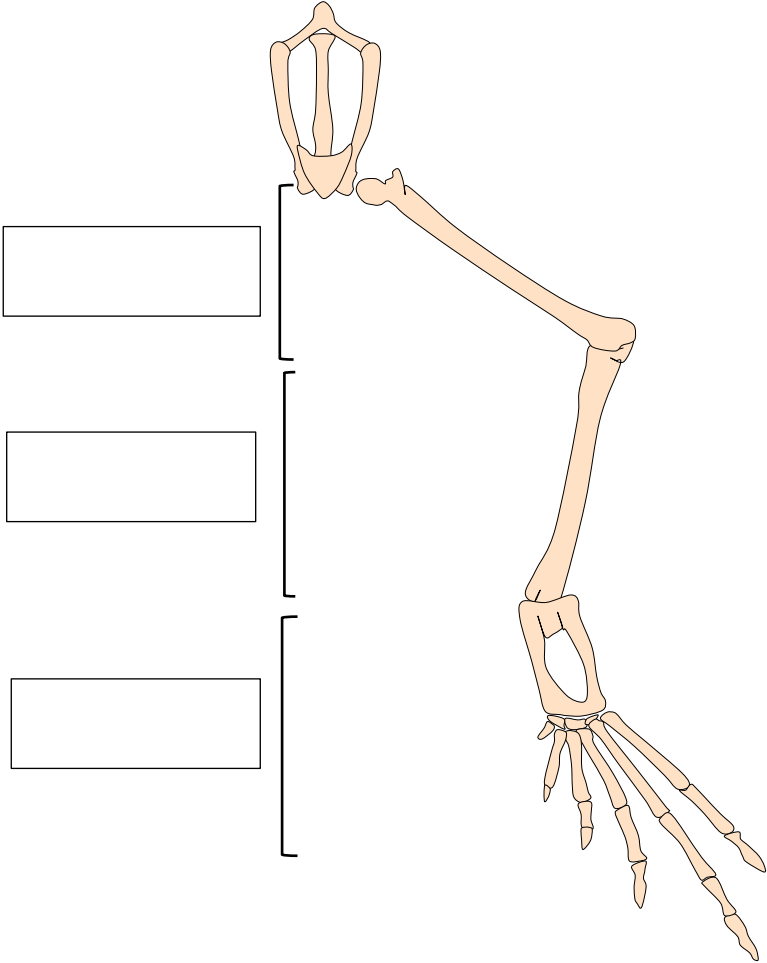


**Documents TP et cours T3B-Chapitre 1 contraction musculaire**

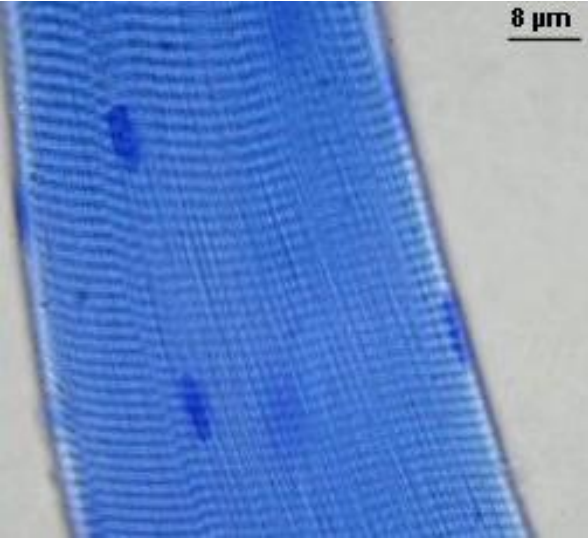
**Document 1 :**

Titre :



**Document 2**

Titre :



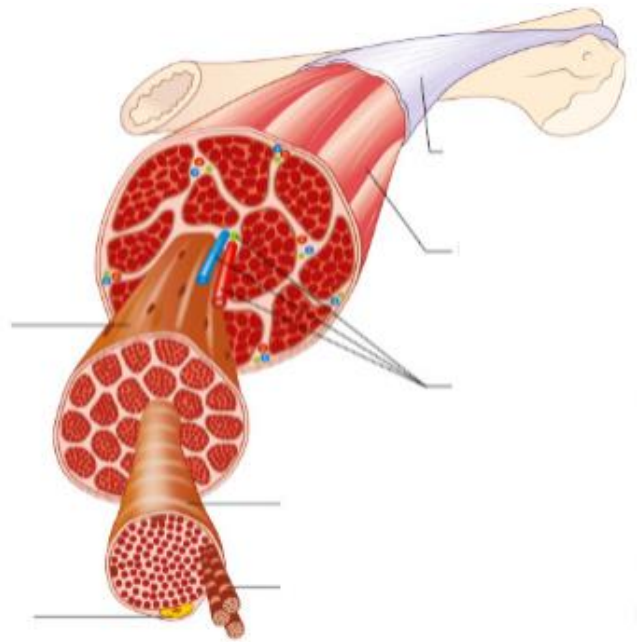
### Document 3 :

#### Structure d'un muscle squelettique

Un muscle comprend deux tendons, les extrémités blanches attachés aux os, et un ventre rouge et épais, le tout étant emballé dans un tissu conjonctif.

Les faisceaux musculaires regroupent plusieurs cellules musculaires. Chacune d'elles est une cellule géante dont la longueur varie entre 1 et 40 mm et le diamètre entre 10 et 100 micromètres. Elle est multinucléée, il y a environ 35 noyaux par millimètre de longueur.

Sous l'action d'une stimulation électrique, les cellules musculaires peuvent se contracter.



### Document 4 :

Titre :

